



Le 20 décembre 2022

LE PARC DES OISEAUX (01) DRESSE LE BILAN DE LA SAISON 2022 ET DÉVOILE SES NOUVEAUTÉS 2023 !

Le Parc des Oiseaux a fermé ses portes le 13 novembre dernier. Une saison 2022 satisfaisante avec notamment la réintroduction début novembre de 7 Ibis chauve, nés dans le Parc, ils ont fait leur envol vers l'Andalousie - une fierté ! Désormais le regard tourné vers l'année 2023, le Parc des Oiseaux prépare sa saison sur le thème « *Oiseaux et jardins d'ici et d'ailleurs* » avec notamment deux nouveaux espaces d'animations à caractère pédagogique pour petits et grands. Présentation !

BILAN SAISON 2022

Du 01 avril au 13 novembre 2022, ce sont **245 000 visiteurs** qui sont venus visiter le Parc des Oiseaux. Une fréquentation d'avant COVID qui n'est pas encore retrouvé en raison, notamment, des **fortes chaleurs des mois de juillet et août** qui ont persisté pendant près de 6 semaines. Les **ailes de saison** quant à elles ont été très porteuses avec un **pic de fréquentation le 30 octobre avec 5 300 visiteurs**.

Le niveau de satisfaction du Parc reste quant à lui très élevé avec une **note générale de 8,6/10** et le spectacle d'oiseaux très apprécié du grand public avec une note de 9,08/10 ! Au-delà de l'aspect attraction, le Parc des Oiseaux est salué pour les soins et la bienveillance apportés aux oiseaux ainsi que leur préservation, l'accessibilité pour les enfants et tout l'aspect pédagogique !

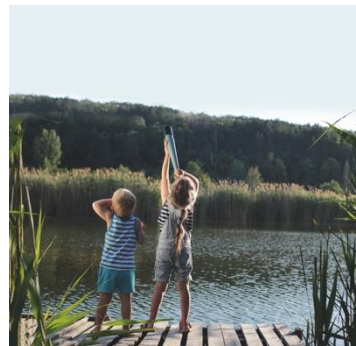
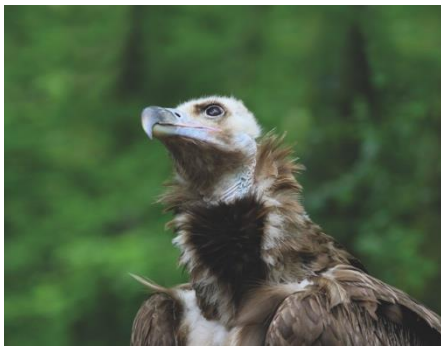
« OISEAUX & JARDINS D'ICI ET D'AILLEURS » - UNE SAISON 2023 RICHE EN NOUVEAUTÉS

LES ACTUALITÉS 2023



Le Parc des Oiseaux fait désormais partie des **sites emblématiques de la région Auvergne - Rhône-Alpes** ! Grâce à cette intégration, le Parc bénéficie du réseau de la région et d'une visibilité supplémentaire pour tous les visiteurs !

- Quant au Programme Barnabé, un centre de reproduction spécialisé en faveur des espèces européennes menacées est désormais éligible au **Mécénat déductible**. Le Parc des Oiseaux peut désormais bénéficier de dons de la part d'entreprises et de particuliers qui peuvent les déduire de leurs impôts à hauteur de 60% et 66% de leur montant. Une aubaine pour renforcer ses actions de protection en faveur des espèces menacées.
- L'accès à la Réserve de la Dombes se poursuit ! Après l'ouverture de 2000 m de chemin lors de la saison 2022, le Parc s'apprête à construire pendant l'hiver **6 observatoires à proximité des principaux points d'intérêts**. Ces aménagements, respectueux de l'environnement permettront ainsi l'organisation de visite accompagnée au sein de la Réserve.



DEUX PROJETS, DEUX NOUVEAUX ESPACES PÉDAGOGIQUES POUR 2023

- **Un espace pédagogique de sensibilisation à notre écosystème**
Présenté sous formes « d'œufs » ce sont **quatre espaces** qui vont être aménagés afin de **sensibiliser les visiteurs aux principaux facteurs de dégradation de l'écosystème** ainsi que **l'impact des dérèglements climatiques et de la pollution** sur les populations d'oiseaux. Ce carnet de voyage permet aux enfants et aux adultes de suivre un(e) aventurier(e) dans son Tour du monde écologique (utilisation de modes de transport à faible empreinte carbone) qui dévoile et raconte ses découvertes. Le voyage commence en Europe sur le thème de la surpopulation, se poursuit en Antarctique avec les problèmes du réchauffement climatique, puis direction l'Amazonie et la déforestation et pour finir l'Australie et la sécheresse ! Dans chacun des modules, une espèce d'oiseau emblématique de la région est mis en avant face à ces enjeux climatiques.
- **L'archipel de la Dombes, un jardin de la biodiversité pour valoriser la faune locale**
Suite à l'obtention du label « Refuge LPO » en 2022, le Parc des Oiseaux, au pied de la célèbre Tour Panoramique, met en place un **jardin pédagogique** avec plusieurs animations sur un espace d'environ 1 ha. L'objectif est de **susciter la curiosité des visiteurs et de les inviter à observer la biodiversité naturelle du Parc**. À découvrir : des nichoirs et hôtels à insectes, le jardin idéal avec des éléments clés comme des zones sauvages, une mare naturelle, des zones fleuries, un compost..., des passerelles et tunnels pour observer ce jardin sous différents angles et découvrir toute sa biodiversité, un parcours d'eau et un centre de contrôle avec des explications sur les programmes de la biodiversité au sein du Parc ainsi que des jeux pour tester ses connaissances.



ÉVÉNEMENT



Les Musicales du Parc reviennent pour une 14^{ème} édition

De Renaud à Dadju, cette édition des Musicales du Parc revisite les **5 dernières décennies de la scène française**. Au programme, du **rock, du rap, de la variété, un concert-lecture**, il y en a pour tous les goûts ! La promesse de moments inoubliables dans un cadre magique où les artistes, le public, la musique et la nature sont en pleine harmonie.

Tarifs : à partir de 45€/personne et 25€/personne la soirée concert-lecture

> La programmation est à retrouver [ici](#)

CONTACTS PRESSE - AGENCE PLRP
Emeline LE THOMAS & Thomas GOMEZ
emeline@plrp.fr - thomas@plrp.fr
06 08 52 32 11 – 06 29 37 41 27