

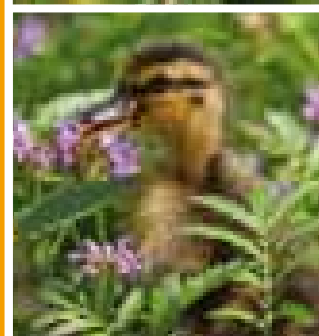
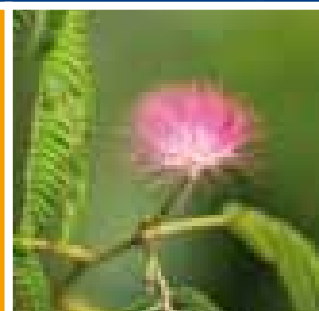
SCOLAIRES



2011

**Informations  
et tarifs**

Maternelles,  
Elémentaires et Collèges



PARC  OISEAUX  
DES



# Le Parc des Oiseaux, un véritable site pédagogique

Depuis plus de 40 ans le Parc des Oiseaux s'attache à présenter à ses visiteurs un univers fascinant mêlant dépassement, émerveillement et découverte. Avec plus de 2 500 oiseaux du monde entier, il est l'un des plus importants parcs ornithologiques en Europe. Véhiculant des valeurs fortes de respect, de préservation et de sensibilisation, le Parc des Oiseaux s'est structuré de manière à proposer un véritable tour du monde à ses nombreux visiteurs.

Du plus petit au plus impressionnant, du plus commun au plus menacé des oiseaux, ses oiseaux font l'objet d'une présentation originale grâce à des reconstitutions paysagères fidèles à leurs milieux d'origines.

Dans un souci permanent de proposer aux enseignants une offre riche, nous avons imaginé, avec le soutien de l'IUFM de l'Académie de Lyon, **des animations adaptées aux programmes pédagogiques de la maternelle au collège, permettant une approche ludique et pédagogique de la découverte du monde vivant et de la biodiversité.**

Nous vous assurons donc d'accueillir vos élèves dans des conditions de travail idéales grâce à la qualité d'infrastructures adaptées au jeune public... De nombreuses activités sont mises à votre disposition et vous permettront d'enrichir idéalement votre journée.

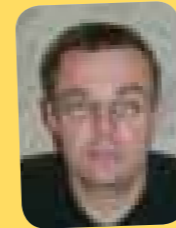
Toutes nos offres vous sont présentées dans les pages suivantes.



- 3 Soutien de l'IUFM  
Création du Camping Nature
- 4 Votre tour du monde à vol d'oiseaux
- 6 Le Voyage de Galibulle
- 8 Le Parc des Oiseaux en quelques chiffres
- 10 L'offre «élémentaire»
- 12 L'offre «maternelle»
- 13 L'offre «collège»
- 14 Les offres complémentaires
- 15 Notre offre hébergement



Pour toujours améliorer la satisfaction de ses visiteurs, le Parc des Oiseaux s'est engagé dans une démarche Qualité et a obtenu en décembre 2008 la certification ISO 9001.



«Depuis 4 ans, je collabore avec l'équipe pédagogique du Parc des Oiseaux afin de mener ensemble une réflexion approfondie sur l'accueil des groupes de scolaires. Mon implication dans ce travail est au service des élèves et de leurs professeurs, pour leur faire profiter au mieux du formidable potentiel de cet espace de découverte du monde vivant.

Nous avons diversifié les activités, les supports et les modalités d'accompagnement des classes pour les adapter aux programmes scolaires et aux attentes exprimées par les enseignants. Mes compétences de didacticien de la biologie sont venues compléter celles des soigneurs-animaliers, qui transmettent l'amour de leur métier aux groupes qu'ils accueillent, et l'expertise des équipes scientifiques. Afin d'intégrer au mieux la découverte de la biodiversité du parc dans les séquences de classes, nous avons pensé des documents d'accompagnement pour les enseignants.

Cette année, nous proposons deux innovations. La première en direction des plus jeunes vise à leur faire percevoir l'unité biologique du groupe des oiseaux. En appui sur un album réalisé pour les maternelles, elle est concrétisée par l'aménagement d'un espace d'activité motrice et de découvertes sensorielles. La deuxième, destinée aux collégiens, est une approche de la biodiversité à deux échelles : celle de la diversité des individus dans une population et celle de la variété des écosystèmes de notre planète peuplés par les oiseaux. Ces deux offres viennent compléter les parcours thématiques en direction des cycles deux et trois de l'école élémentaire.

Je souhaite à tous beaucoup de plaisir dans ces apprentissages au cours de la saison 2011.»

Olivier MORIN

Dans le cadre du soutien apporté par l'IUFM de l'Académie de Lyon au Parc des Oiseaux, Olivier MORIN - Professeur agrégé de Sciences de la Vie et de la Terre, et Formateur à l'IUFM de l'Université de Lyon 1 - a permis avec l'aide du service pédagogique du Parc, de développer l'offre à destination des scolaires et de l'adapter aux attentes des enseignants.



## Un nouveau concept de séjours scolaires...

Le Parc des Oiseaux vous propose, dès le 8 avril prochain, un concept innovant d'hébergement pour des séjours scolaires originaux au plus proche de la nature. Des tentes collectives et un service de restauration adapté permettront à vos élèves de prolonger leur voyage au paradis des oiseaux.

### Offres spéciales « Scolaires »

- > 10% de réduction pour toute réservation avant le 8 avril 2011.\*
- > L'entrée de la 2<sup>ème</sup> journée au Parc des Oiseaux offerte pour nos campeurs !



\*Réduction applicable sur l'ensemble de la réservation pour un séjour en tente collective pour la saison 2011. Hors juillet-août.



# VOTRE TOUR DU MONDE

## A VOL D'OISEAUX

### Destination Europe

Empruntez le sentier de **la Petite Dombes** et partez pour une balade 100% nature au cœur de la Dombes. Poursuivez votre chemin en direction de **la Vallée des Rapaces**. Une volière inspirée des vallées sèches des Causses et bordée d'une impressionnante falaise, accueille Vautours fauves, Chouettes chevêches et autres Milans royaux... Encore sous l'émotion, vous faites un détour par **le Champ des Cigognes** pour admirer l'élégance de ces oiseaux perchés au sommet d'une trentaine de totems.

### Destination Asie

Sable blanc, forêts de bambous, théiers, camélias, hibiscus, clématites... **La Volière asiatique** recrée sur 1150m<sup>2</sup>, la zone côtière du sud-est asiatique où évoluent Spatules blanches, Ibis chauves et autres Aigrettes. Quelques secondes plus tard, vous êtes au bord de **l'Etang des Pélicans**. Une rencontre incontournable avec l'un des plus vieux habitants du Parc ! Puis plongez au cœur de l'Asie et découvrez l'une des plus importantes collections de **Calaos en Europe**, installée au sein d'un tout nouvel espace récréant l'atmosphère des bambouseraies d'orient.

### Destination Afrique

Découvrez l'univers fascinant et mystérieux **des terres africaines**. Sa terre rouge comme le feu, sa végétation basse et sèche et ses oiseaux tous aussi impressionnants les uns que les autres. Les **Calaos africains**, les **Autruches**, les **Grues royales**, les **Pélicans blancs**, vous accompagnent à la découverte d'une nouvelle destination qui ne pourra que vous ravir.

### Destination Océanie

Une plaine sèche de 18 500 m<sup>2</sup> ponctuée de points d'eau à la végétation aquatique dense, vous voici dans **le Bush australien**. Des **Emeus**, **Cacatoès** et **Cygnés noirs** évoluent au milieu d'**Eucalyptus**, **Albizias** et buissons d'épineux. Ces derniers cohabitent depuis mars 2007 avec d'étranges « oiseaux » : des **Kangourous roux** et des **Wallabies de Bennett**. Ces mammifères originaires d'Australie et de Tasmanie vous embarquent au cœur de l'île-continent !

### Destination Amérique du Sud

Entrez dans **la Grande Volière du Pantanal** et plongez dans l'ambiance humide et luxuriante des zones marécageuses du Sud-est brésilien. Changement de décor : le paysage devient aride à l'image des côtes Sud du Chili. Vous êtes dans **la Crique des Manchots**. Pour finir, ne rater pas une forêt dense à la végétation basse et à l'atmosphère extrêmement humide digne des espaces tropicaux les plus sauvages : **la Forêt tropicale des Toucans**.

# Le voyage de Galibulle : un spectacle d'oiseaux en vol pensé pour vos élèves !

Du 9 mai au 1<sup>er</sup> juillet  
(excepté les 16 et 17 juin)  
ainsi que les 12, 14, 19 et 21 avril.



Le spectacle d'oiseaux en vol présenté à vos élèves a été entièrement imaginé pour que chacun d'eux puisse s'identifier au jeune Galibulle dont l'histoire est contée.

Dans son époque, Galibulle passe des journées entières devant sa console de jeux vidéo. Un jour ses parents décident de lui faire découvrir le monde fascinant des oiseaux.

Commence alors une fabuleuse aventure, bercée par les rencontres avec Dame Chouette, les bavardes Bernaches, Black le Calao terrestre...

Transporté d'un continent à l'autre, il apprend à mieux connaître les oiseaux du monde et leurs environnements.

Contée pendant le spectacle, cette histoire permet à vos élèves de marcher dans les pas de ce jeune héros et de partir à la découverte des différentes espèces qui se présentent à eux. Au travers des 8 tableaux proposés, le commentaire vous amène finalement à sensibiliser les élèves aux conséquences de l'intervention humaine sur les écosystèmes du monde entier.



## L'album de Galibulle

Afin de vous permettre de poursuivre en classe tout le travail accompli et d'utiliser les connaissances acquises lors de votre venue, nous remettons à chaque enfant un album retraçant le voyage de Galibulle.

Il est illustré des milieux de vie que traverse le jeune héros au cours de son périple, et est suivi d'une partie documentaire permettant à vos élèves de retenir les caractéristiques des espèces rencontrées en vol sur le spectacle.



## CÔTÉ PRATIQUE

- Spectacle programmé à 14h30 (durée : 30mn).
- Prestation gratuite, accessible aux élèves de maternelle, d'élémentaire ainsi qu'aux collégiens.
- La réservation est obligatoire, le nombre de places étant limité.





# L'offre « élémentaire »

## Les Parcours thématiques



Disponible toute l'année jusqu'au 17 juin

### Venez explorer le Parc des Oiseaux avec vos élèves !

Un parcours en 3 étapes :

- 1- Exploration en autonomie
- 2- Mise en commun avec l'enseignant
- 3- Bilan avec un soigneur (20 mn)

Répartis en 4 groupes, vos élèves auront des missions à remplir sur chacun des sites de présentation du Parc. Chaque groupe devra suivre un itinéraire particulier et contribuera ainsi à l'enquête de la classe. Avec l'aide des adultes accompagnants, les observations seront à reporter dans les carnets d'explorateurs de chacun, qui vous auront été remis à votre arrivée.

Après une exploration de près d'1h30, tous les groupes se rejoindront au point de rencontre préalablement défini. Vous organiserez alors une mise en commun grâce aux informations récoltées par chacun et aux supports qui vous seront fournis. Tous les élèves auront ainsi l'opportunité de partager les découvertes des autres groupes.

Pour finir, un soigneur viendra à votre rencontre pour faire le bilan des conclusions de vos jeunes naturalistes, évoquer son métier et répondre aux questions de la classe.

### 3 thèmes de parcours sont proposés aux choix :

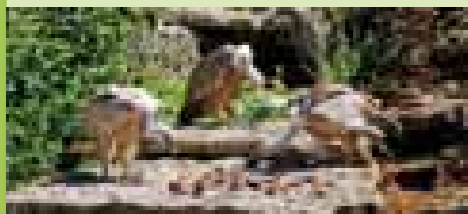
#### Parcours 1 l'alimentation

Recommandé au cycle 2

**Dans les programmes :** les élèves repèrent les caractéristiques du monde vivant (nutrition et régimes alimentaires).

**Les missions pour les jeunes explorateurs :** dessiner des becs, trouver les outils qui leur correspondent par leur fonction, reconstituer une chaîne alimentaire...

**Principaux lieux des missions :** La Volière du Pantanal, la Volière Asiatique, la Cité des Perroquets et la Vallée des Rapaces.



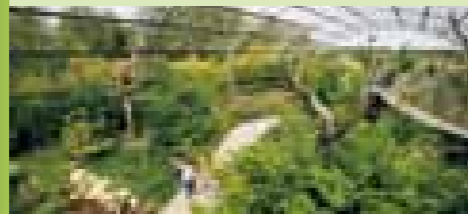
#### Parcours 2 les milieux de vie

Recommandé au cycle 3

**Dans les programmes :** Les élèves comprennent les interactions entre les êtres vivants et leur environnement qu'ils apprennent à respecter.

**Les missions pour les jeunes explorateurs :** deviner quel est le milieu naturel des oiseaux, imaginer les conséquences des interventions des hommes sur ces milieux...

**Principaux lieux des missions :** La Vallée des Rapaces, la Plaine africaine, la Volière du Pantanal, la Volière Asiatique.



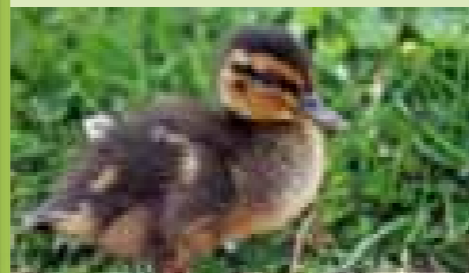
#### Parcours 3 la reproduction

Recommandé à partir du cycle 2

**Dans les programmes :** les élèves observent les manifestations de la vie (naissance, croissance et reproduction).

**Les missions pour les jeunes explorateurs :** reconnaître les parents, retrouver leurs nids, reconstituer le cycle de la vie...

*Pour cette animation, le soigneur interviendra après l'exploration en autonomie.*



NB : Un dossier de préparation et d'accompagnement pédagogique vous sera fourni par le Parc des Oiseaux dès la confirmation de votre réservation, pour vous permettre de préparer votre visite.



## Les p'tits détectives

Du 1<sup>er</sup> juin au 2 juillet

Logique, réflexion, observation, débat...

« Les P'tits détectives » est un jeu ludo-pédagogique amusant où tous les sens de vos enfants seront mis en éveil. **Ces enquêtes vous permettent d'aborder la question du régime alimentaire et de l'adaptation à l'environnement des oiseaux.**

A votre arrivée, un support vous est prêté et vous permet de mener l'enquête en total autonomie, sans préparation au préalable en classe.

**Le Parc vous propose de résoudre l'une des 2 enquêtes suivantes :**

### L'ALIMENTATION

**Dis-moi ce que je mange, je te dirai qui je suis ?**

Vos élèves ont pour mission de retrouver le régime alimentaire de nos oiseaux afin de démasquer celui qui a osé manger Tatouille le Rat.

### LES MILIEUX DE VIE

**Aide-moi à retrouver mon chemin vers mon habitat naturel.**

Grâce à certains indices laissés par nos oiseaux, tels que des empreintes de pattes et des plumes, vos élèves pourront aider l'un de nos soigneurs à retrouver les milieux de vie de nos pensionnaires.

## Le petit train

Un véritable tour du monde commenté de 25mn, offrant à vos élèves des éléments de compréhension pour la suite de la visite ou pour conclure cette dernière.



## LES TARIFS

### Les entrées simples

- **Entrée « élève » : 7€** (1 gratuité accompagnateur pour 10 entrées payantes)

- **Accompagnateur supplémentaire : 8,50€**

- **Chauffeur de cars : 1 gratuité + un bon de remise de 3€ aux snacks et restaurants du Parc**



### Les animations

**Les parcours thématiques (tarif par classe) : +50€**

*Un dossier d'accompagnement vous est envoyé avant votre visite - un livret remis à chaque enfant à votre arrivée*

**Les P'tits détectives (tarif par classe) : +30€**

*Un livret d'information vous est envoyé avant votre visite - un support d'aide à la mission vous est remis à votre arrivée*

**Les Visites Privilèges (tarif par personne) : +3€** - 25mn de présentation par un soigneur animalier

**Le Suivez-le fil (tarif du support) : +3€ /jeu** - les jeux vous sont remis à votre arrivée

**Le Petit train (tarif par personne) : +2,50€**

*Les tarifs indiqués ne comprennent pas l'entrée au Parc des Oiseaux. Réservation obligatoire pour toutes les prestations.*

# L'offre « maternelle »

## Qui suis-je ?

Ce jeu à vocation pédagogique offrira à vos élèves de s'imprégner des modes de vie des oiseaux au travers d'un discours conté et d'un parcours de motricité étudié spécifiquement pour accueillir les enfants de maternelle.

Un jeune oisillon, tout juste sorti de l'œuf apprend de ses parents qu'il ne peut pas voler car ses plumes ne sont pas encore formées. **Il se demande alors « qui suis-je vraiment ? »**. Sur son chemin il rencontrera 3 oiseaux qu'il tentera d'imiter en vain. La nage, le saut et la course n'étant pas de ses attributs, qui est-il vraiment ?

**Vos élèves auront pour mission d'aider cet oisillon à découvrir son identité.**

Après leur avoir conté ses aventures, un animateur accompagnera les enfants pour rencontrer les différents oiseaux de l'histoire et les sensibilisera à l'environnement du conte grâce à un itinéraire de découverte sensorielle.

**Les enfants auront ensuite la possibilité de revivre les épreuves relevées par notre jeune oisillon sur un parcours de motricité adapté aux enfants de maternelle.**

Durée : 45 min



## Le Suivez-le-fil

Disponible toute l'année

Se déroulant en complète autonomie, ce jeu à vocation ludo-pédagogique apportera à vos élèves nombre de connaissances sur les oiseaux, leur alimentation, leur morphologie, leur milieu de vie, leur mode de vie...

## Le petit train

Un véritable tour du monde commenté de 25mn, offrant à vos élèves des éléments de compréhension pour la suite de la visite ou pour conclure cette dernière.



## LES TARIFS

### Les entrées simples

- **Entrée « élève » : 6€** (1 gratuité accompagnateur pour 8 entrées payantes)
- **Accompagnateur supplémentaire : 8,50€**
- Chauffeur de cars : 1 gratuité + un bon de remise de 3€ aux snacks et restaurants du Parc.

### Les animations

**Qui-suis-je (tarif par classe) : +85€**

Un dossier d'accompagnement vous est envoyé avant votre visite - un livret remis à chaque enfant à votre arrivée

**Le Suivez-le fil (tarif du support) : +3€ /jeu** - les jeux vous sont remis à votre arrivée

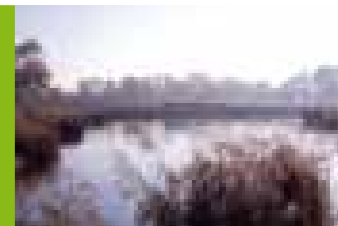
**Le Petit train (tarif par personne) : +2,50€**

Les tarifs indiqués ne comprennent pas l'entrée au Parc des Oiseaux. Réservation obligatoire pour toutes les prestations.

# L'offre « collège »

## Sortie Nature à la Petite Dombes

Offrez à vos élèves une heure de découverte du biotope dombiste accompagnés par un animateur passionné. La faune, la flore et la diversité des milieux de ce territoire n'auront alors plus de secret pour eux.



## Découverte de la biodiversité du Parc

Grâce à un support qui leur sera distribué à leur arrivée au Parc, vos élèves auront la possibilité de mieux cerner la diversité des milieux, des espèces et des individus du Parc des Oiseaux, en complète autonomie.

## Quizz du Parc des Oiseaux

En complète autonomie, **vos élèves auront pour mission de répondre à un maximum de questions, en parcourant les allées du Parc à la découverte des oiseaux du monde et de leur mode de vie.** Records, informations insolites... toutes ces informations se retrouvent sur les panneaux d'informations disséminés dans le Parc. Un support sera distribué à chacun de vos élèves à votre arrivée au Parc.

## Le petit train

Un véritable tour du monde commenté de 25mn, offrant à vos élèves des éléments de compréhension pour la suite de la visite ou pour conclure cette dernière.

## Les visites privilégiées

Disponible toute l'année, exceptée du 20 mai au 17 juin



Pour en savoir toujours plus sur nos oiseaux et découvrir leur mode de vie, choisissez nos « Visites Privilèges ». Vous serez accompagnés par un soigneur animalier qui vous fera partager ses connaissances et sa passion.

### Au choix :

- La Volière du Pantanal
- La Cité des Perroquets
- La Crique des Manchots
- La Vallée des Rapaces
- La Terre des Calaos



## LES TARIFS

### Les entrées simples

- **Entrée « élève » : 10€** (1 gratuité accompagnateur pour 10 entrées payantes)
- **Accompagnateur supplémentaire : 8,50€**
- Chauffeur de cars : 1 gratuité + un bon de remise de 3€ aux snacks et restaurants du Parc.

### Les animations

**Sortie Nature à la Petite Dombes (tarif par classe) : +100€**

**Découverte de la Biodiversité du Parc (tarif par classe) : +40€**

**Quizz du Parc des Oiseaux (tarif par classe) : +40€**

**Les Visites privilégiées (tarif par personne) : +3€** - 25mn de présentation par un soigneur animalier

**Le Petit train (tarif par personne) : +2,50€**

Les tarifs indiqués ne comprennent pas l'entrée au Parc des Oiseaux. Réservation obligatoire pour toutes les prestations.

# Des activités pour tous !

Bonifiez votre journée grâce aux nombreuses activités qui vous sont proposées. Une rencontre avec un soigneur, les premiers pas de nos oisillons, le rire des enfants...



## Les rencontres soigneurs

Programmés tout au long de la journée sur les principaux sites du Parc, ces rendez-vous vous feront découvrir les secrets de nos oiseaux grâce aux explications de soigneurs passionnés.

*Animation gratuite et sans réservation*

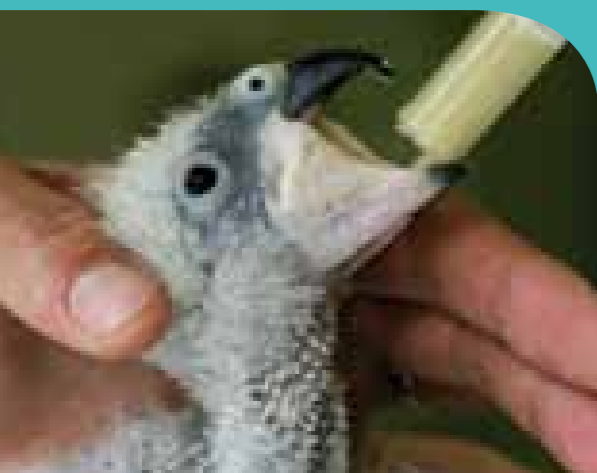
*Durée : 10 – 15 mn*

*Horaires disponibles à l'accueil le jour de votre visite.*



## Les aires de jeux

Pour permettre à vos élèves de se défouler et de s'amuser en toute sécurité, 3 aires de jeux ont été aménagées à proximité des restaurants.



## La nurserie

Moment fort de la visite, la Nurserie du Parc accueille des centaines de naissances chaque année. La qualité du travail effectué par l'équipe formée d'un vétérinaire et de soigneurs a, depuis quelques années déjà, forcé le respect de la profession. Ceci permet notamment au Parc de densifier sa collection en effectuant des échanges d'oiseaux avec de nombreux parcs en France et en Europe. Bébés Aras, Calaos, Flamants, Pélicans, Grues... plus de 80 espèces d'oiseaux ont été reproduites en 2010.

**Ouverture de la nurserie du 9 avril au 1<sup>er</sup> octobre 2011**

# NOUVEAUTÉ 2011



**Le Parc des Oiseaux en partenariat avec les Campings Indigo crée son Camping Nature !**

Pour la première fois nous vous offrons la possibilité de prolonger votre voyage grâce à une offre d'hébergement adaptée à vos attentes, au camping Indigo Parc des Oiseaux situé à 500 m du Parc.

### Un hébergement adapté à l'accueil des scolaires

Conçues pour accueillir 12 personnes, nous mettons à votre disposition 6 tentes collectives, équipées de tout le confort nécessaire pour des nuits agréables et calmes.

Ces tentes ont été placées à proximité des sanitaires afin de faciliter l'organisation des accompagnants.

Afin d'assurer votre tranquillité et votre sécurité, les tentes sont placées à bonne distance de tout danger éventuels (routes, piscine, rivière...).

Une permanence de nuit est également organisée.

### Tarif par tente collective : 80 €

Tarif par nuit TTC - valable du 9 avril au 1<sup>er</sup> juillet et du 3 septembre au 28 octobre - hébergement pour 12 personnes.

### Un service de restauration de qualité

Nous vous proposons une offre demi-pension, spécifiquement étudiée et prenant en compte toutes les valeurs énergétiques nécessaires pour un repas équilibré et généreux.

> **Petit-déjeuner : 4€/ enfant** (Boissons - céréales – pain/confiture / fruits)

> **Repas du soir : 6.5€/ enfant** (Plat chaud – produit laitier – compote)

### Découverte de la vie nocturne du Parc des Oiseaux

Guidé par un animateur passionné, vous découvrirez durant une heure la vie nocturne du Parc des Oiseaux. Vos élèves seront amenés à utiliser leur sens de manière différente pour mieux appréhender l'environnement qui les entoure. Une immersion qui les sensibilisera aux modes de vie des animaux et à leurs activités nocturnes. Cette animation est proposée exclusivement aux classes ayant réservé une nuit en tente collective au Camping Indigo Parc des Oiseaux.

**Tarif : 120 € par classe (Gratuit pour les accompagnateurs).**

*L'horaire de l'animation est fonction de la saison (heure de tombée de la nuit). L'accueil par un animateur qualifié se fera au camping. 15 mn de marche, aller et retour, sont nécessaires pour accéder au Parc des Oiseaux, où se déroulera l'animation (accès au Parc compris dans le tarif indiqué).*

**L'ANIMATION VOUS EST OFFERTE**  
si vous faites partie des 10 premières écoles à réserver l'animation.

**L'entrée de la 2<sup>ème</sup> journée au Parc des Oiseaux offerte pour nos campeurs !**

*Offre réservée aux scolaires.*



# Accès au Parc des Oiseaux



## En voiture

**A 30 mn de Lyon, par A46 sortie n°3**  
Villars-les-Dombes

**A 1h30 de Genève et Annecy, par**  
A40/A42 sortie Pont d'Ain

**A 1h30 de Grenoble et Chambéry,**  
par A43/A46 sortie n°3  
Villars-les-Dombes

**A 30 mn de Bourg-en-Bresse**

## En train

SNCF Lyon Part-Dieu /  
Villars-les-Dombes : 30 mn.

## Renseignements

**Ouverture du 26 février au 13 novembre**

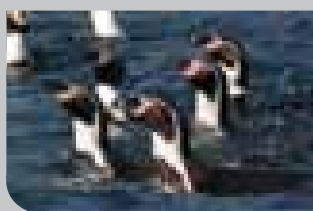
RD1083 - 01330 Villars-les-Dombes

Tél. : 04 74 98 34 93 - Fax : 04 74 98 27 74

[resa@parcdesoiseaux.com](mailto:resa@parcdesoiseaux.com) - [www.parcdesoiseaux.com](http://www.parcdesoiseaux.com)



Grues royales à Kaku-Kiyanja  
en Ouganda



Manchots de Humboldt  
au Pérou et au Chili

Au cours de ces trois dernières années, **nous nous sommes engagés dans 6 programmes de conservation** ayant pour objectif de préserver les espèces menacées en protégeant leurs milieux et en sensibilisant les populations locales.